

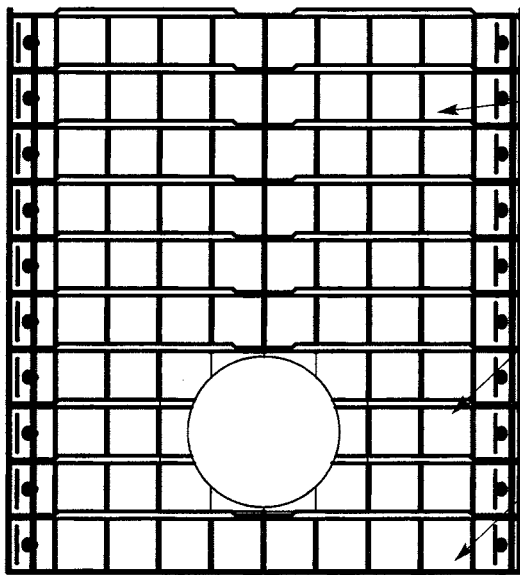


E-TRICK MT Montageinformationen Rohreinbindungen

- Der untere Schachtrahmen darf nicht für Einführungen oder Ausschnitte verwendet werden. Dieser Basisrahmen dient als stabiles Schachtfundament (siehe Montageinfo Einbau).
- Bei Rohreingängen größer als 225 mm empfehlen wir, an der Schachtinnenseite einen Verstärkungsring um die Öffnung zu schrauben.
- Lassen sie zum Rand hin immer mind. 150 mm der Schachtwand intakt. Dies unterstützt die Ecken des Schachts.
- Rohreingänge 145mm - 225mm – setzen sie mindestens zwei ungebohrte/ungeschnittene E-Trick MT Schachtrahmen über den Schachtrahmen, der Einführungsöffnungen aufweist.
- Rohreingänge 250mm - 315mm – setzen sie mindestens drei ungebohrte/ungeschnittene E-Trick MT Schachtrahmen über den Schachtrahmen, der Einführungsöffnungen aufweist.
- Lassen sie den unteren Ring immer unbearbeitet. Beginnen sie mit den Rohreingängen erst ab dem zweiten Schachtring.

Bei Unklarheiten erst fragen, dann montieren!

Rohrausschnitt 250 - 315 mm

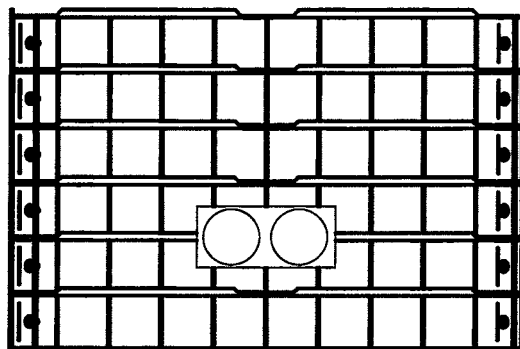


Setzen sie mindestens zwei bzw. drei ungebohrte/ungeschnittene Schachtrahmen über den Schachtrahmen, der Einführungsöffnungen aufweist

Der Abstand des Rohrausschnitts zur Schachtecke muss mindestens 150 mm betragen

Lassen sie den unteren Schachtrahmen intakt. Beginnen sie mit den Rohrausschnitten erst ab dem zweiten Schachtring.

Rohrausschnitt 145 - 225 mm



Rohrausschnitt 145 - 225 mm

