



Montageinformationen für E-TRICK MT Stahl-Schachtabdeckungen

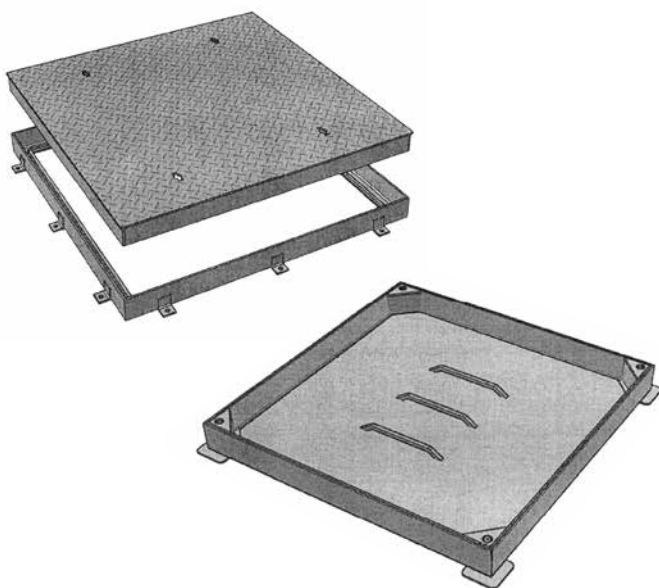
Alle Stahl-Schachtabdeckungen sind individuell gefertigt und werden in unserem Werk vor dem Versand komplett vormontiert. Ausgenommen hiervon sind große, mehrdecklige Flächen- und lange Reihenabdeckungen.

Deckel und Rahmen sind nicht untereinander austauschbar. Beim Öffnen und darauffolgendem Einlegen der Deckel in den Rahmen muss unbedingt darauf geachtet werden, dass diese an der gleichen Position und Lage einliegen wie vor dem Öffnen. Dieses gilt insbesondere für verschließbare Abdeckungen und Mehrfachabdeckungen.

Der Rahmeninnenseiten dürfen nicht in die lichte Öffnung des Schachts hineinragen, da ansonsten Schäden auftreten können. Alle stützenden Stahlkonstruktionen (Träger, Traversen usw.) müssen angebracht sein, bevor die Schachtabdeckung in Betrieb genommen wird. Schachtabdeckungen aus Stahl dürfen nur in Verkehrsflächen mit Geschwindigkeitsbegrenzung bis 30 km/h eingebaut werden.

Schachtabdeckungen mit Einzeldeckel

Heben sie den Deckel aus dem Rahmen aus. Dann zentrieren und nivellieren sie den Rahmen über der lichten Schachtoffnung. Ausgerichtet und fixiert kann dann der

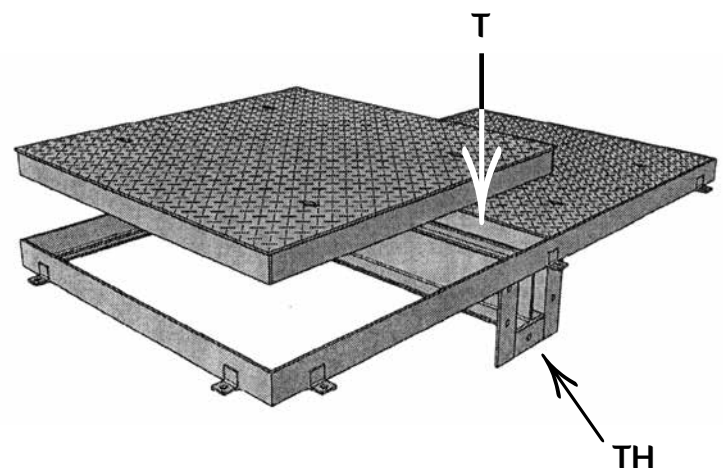


Deckel wieder eingelegt werden und die Einheit wird auf dem Schacht verkehrssicher befestigt. Hierzu wird - je nach örtlichen Gegebenheiten - ein geeigneter Schachtabdeckungsmörtel verwendet. Die Ausführung und Bestimmung der Befestigungsart und Mörtelwahl obliegt der Verantwortung des ausführenden Unternehmens bzw. dem Planer. Achten sie unbedingt auf eine absolut planes Rahmenauflager, insbesondere an den Ecken, da sich ansonsten der Stahlrahmen unter Verkehrslast verziehen kann.

Bei verschliessbaren Abdeckungen müssen die Schrauben angebracht werden, bevor der Rahmen montiert wird. Dies empfehlen wir, selbst wenn die Schrauben nicht vollständig angezogen sind, bis der Rahmen versetzt ist. Optional können sie nun den Rahmen festschrauben, wenn dafür Löcher vorgesehen sind. Für Modelle mit Scharnieren werden Fixierschrauben empfohlen.

Reihen - Schachtabdeckungen

Diese bestehen in der Regel aus einem Rahmen mit mindestens zwei Deckeln. Je nach Modell kann sich zwischen den Deckeln eine herausnehmbare Traverse **T** aus Stahl befinden, die die Verkehrslast im Betrieb aufnimmt. Die Traversenhalter **TH** sind an der Schachtwand zu befestigen.



Bei Unklarheiten erst fragen, dann montieren!